

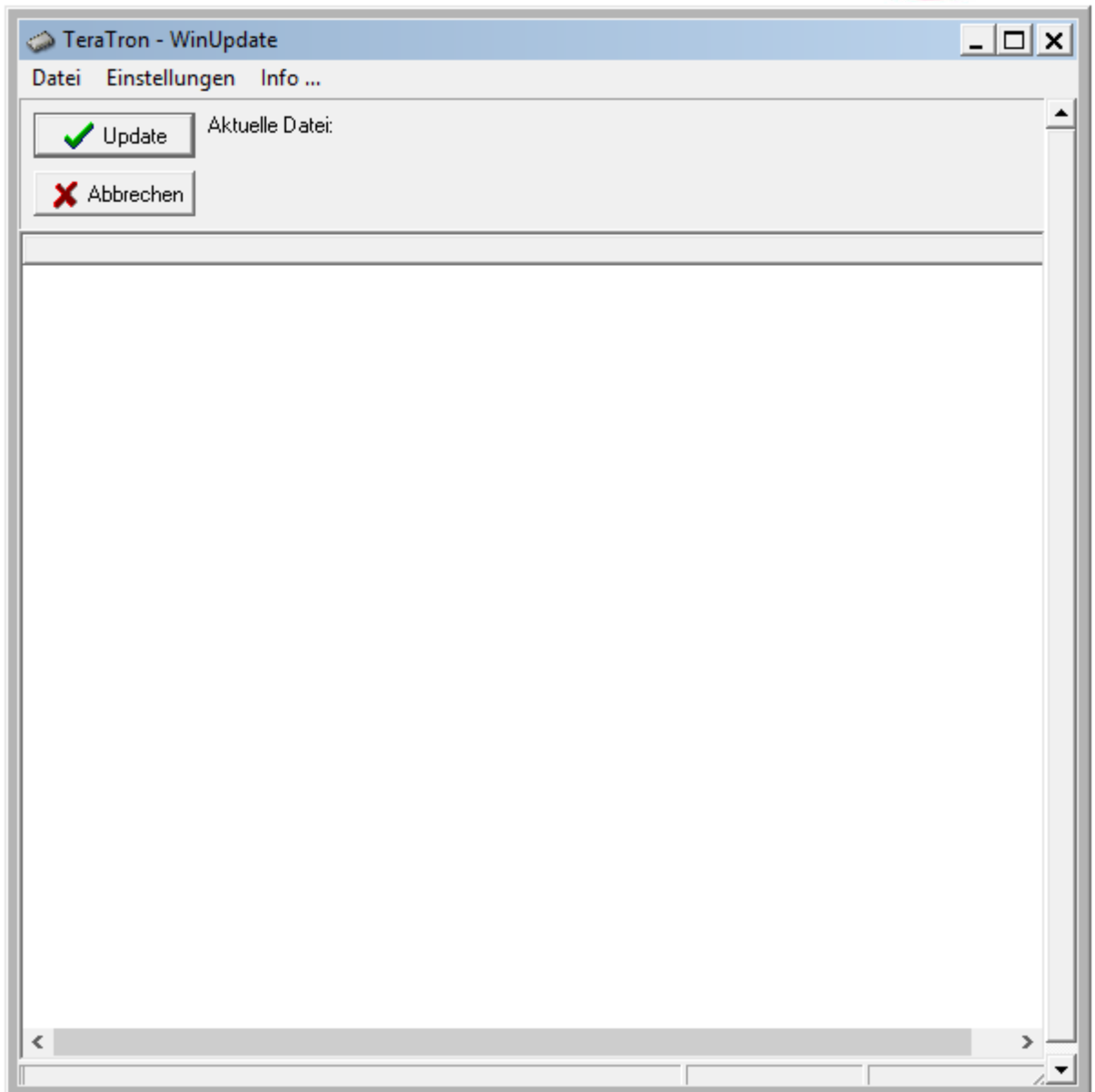


1. Öffnen des Gehäusedeckels und das Gerät von der Spannungsversorgung trennen.
2. Prüfen des Funkmoduls (silbernes Bauteil, siehe Foto):

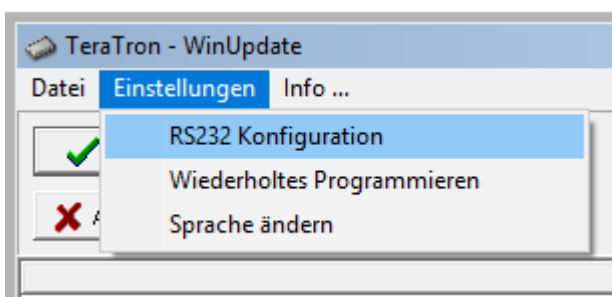


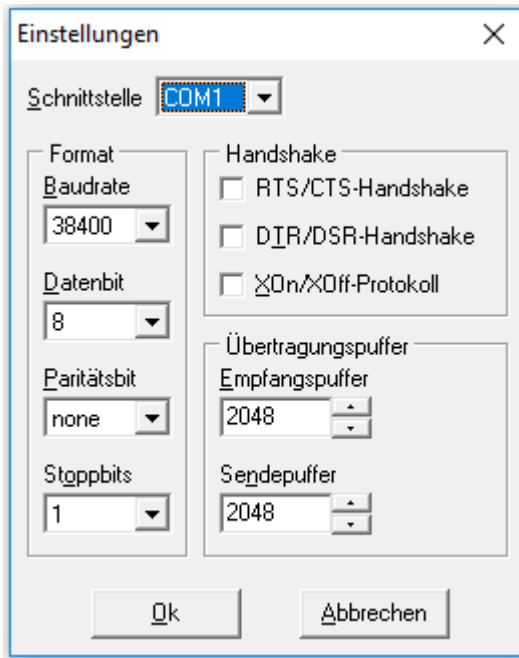
3. Öffnen des UpdateTools (Download auf der TeraTron Homepage):

-  TT_WinUpdate.exe
-  TT_WinUpdate.INI

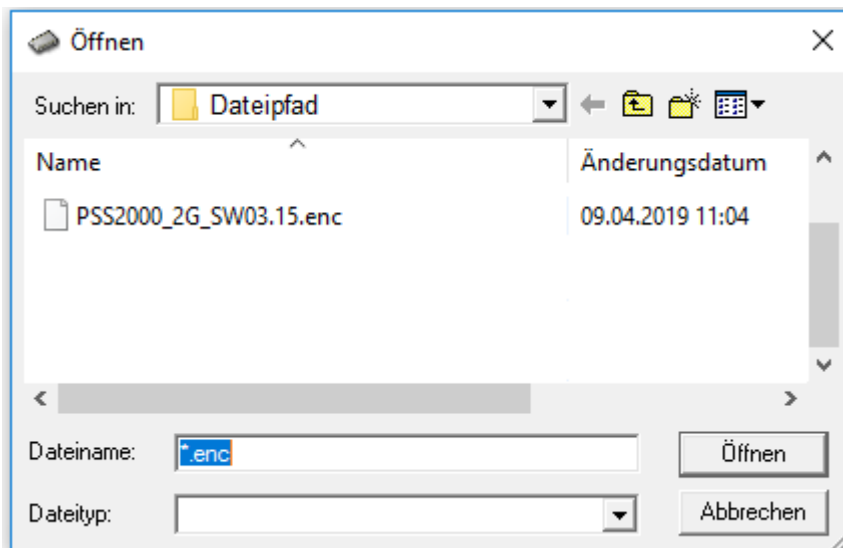
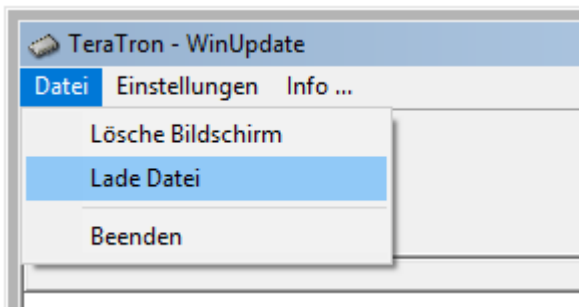


4. Einstellen des COM Ports über Einstellungen – RS232 Konfiguration:





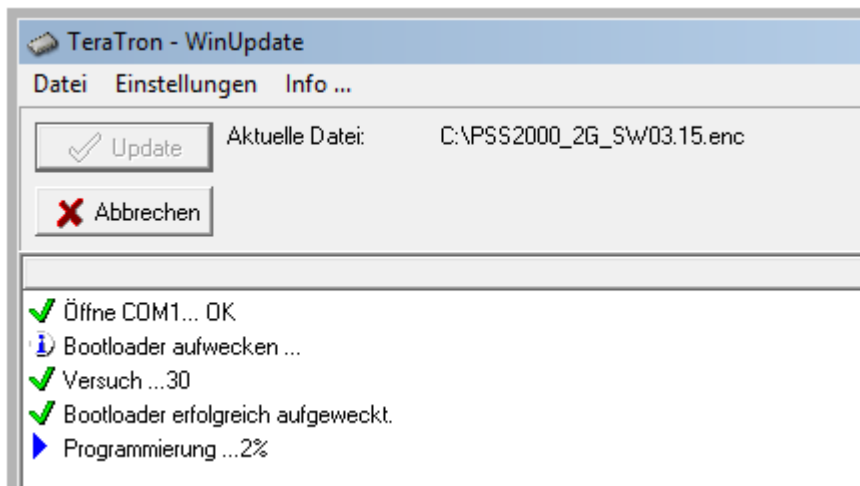
5. Laden der Firmwaredatei über Datei – Lade Datei (Download auf der TeraTron Homepage):



- Über den Update Button den Prozess starten und das PSS Gerät mit Betriebsspannung versorgen. Der Updatevorgang sollte umgehend starten (TimeOut der Software ca. 60 sec):



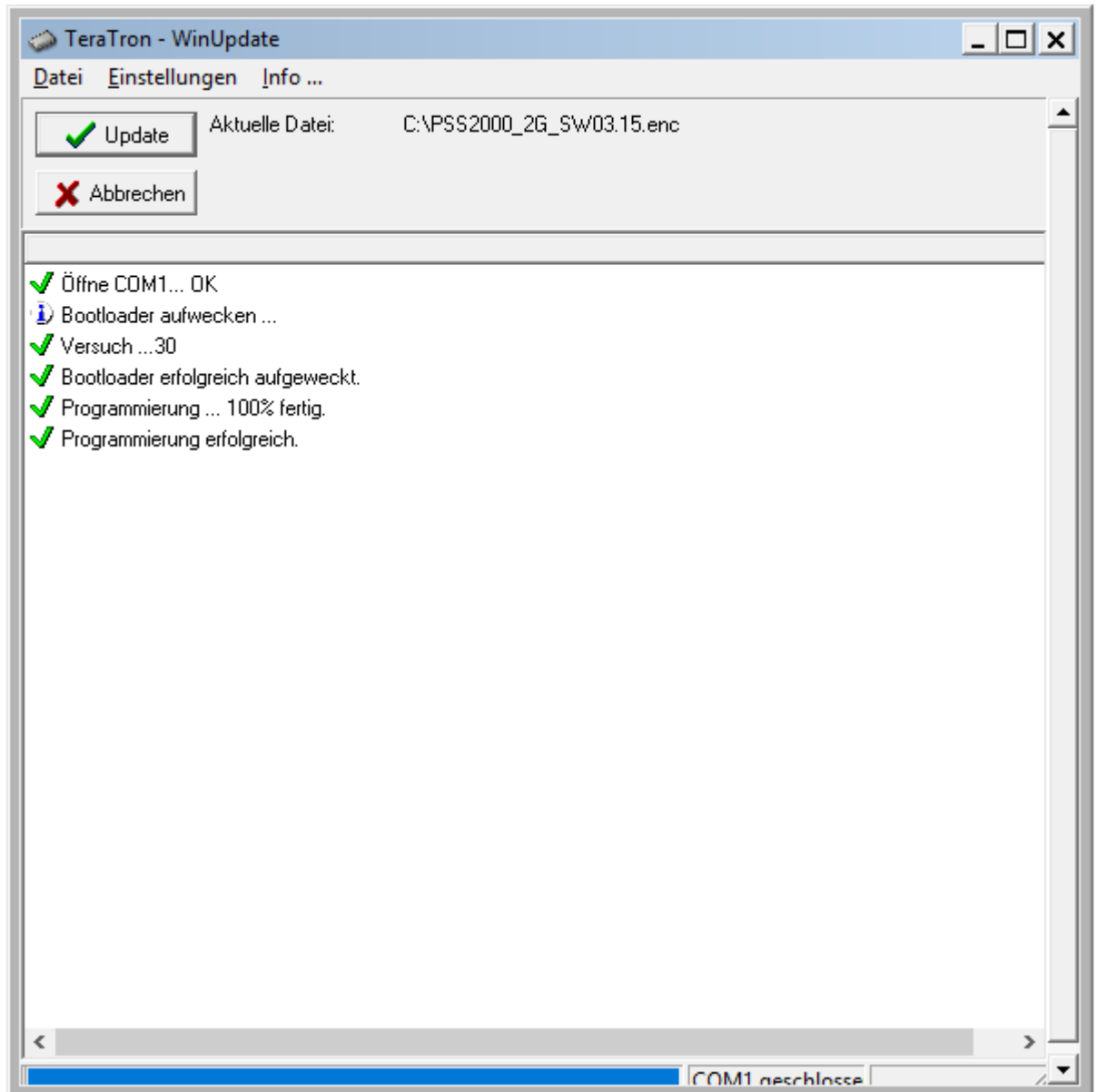
- Ein erfolgreicher UpdateStart sieht wie folgt aus und der Fortschrittsbalken am unteren Rand des Programmfensters beginnt zu laufen:



- Ein nicht erfolgreicher Start zeigt folgende Meldung an:

- ✓ Öffne COM1... OK
- i Bootloader aufwecken ...
- ✗ Versuch ...200
- ✗ Bootloader aufwecken ist fehlgeschlagen.

9. Nach erfolgreichem Update startet das System automatisch neu, dann die Spannungsversorgung erneut trennen:



10. Austausch des Funkmoduls (schwarzes Bauteil, siehe Foto):



11. System mit Betriebsspannung versorgen und die PSS Konfig starten um das erfolgreiche Update zu prüfen und neue Transpondermedien an zu lernen:

