

SmartOpen™

Firmware Update

1. FIRMWARE UPDATE

Die Software des SmartOpen™ Readers lässt sich über ein Firmware Update aktualisieren. Um die Firmware im Reader zu aktualisieren, gehen Sie folgendermaßen vor:

Der Controller ist mit einem Standard USB-Anschluss Typ B ausgerüstet, kompatibel zum USB-Standard 1.1. und 2.0. Verbinden Sie den PC mit dem SmartOpen Controller über den USB-Anschluss (siehe Abbildung 1: USB-Anschluss) und schließen Sie den Controller an die Spannungsversorgung an.



Abbildung 1: USB-Anschluss

Die Spannungsversorgung für das System erfolgt an den Klemmen „8-12V AC/DC“ (z.B. von einem Klingeltrafo). Die Polarität und die Spannungsart (Gleichspannung oder Wechselspannung) muss dabei nicht beachtet werden. Wenn Sie den Controller über USB angeschlossen haben, sowie die Spannungsversorgung hergestellt ist, müssen Sie überprüfen, an welchem virtuellen COM Port der Controller angeschlossen ist.

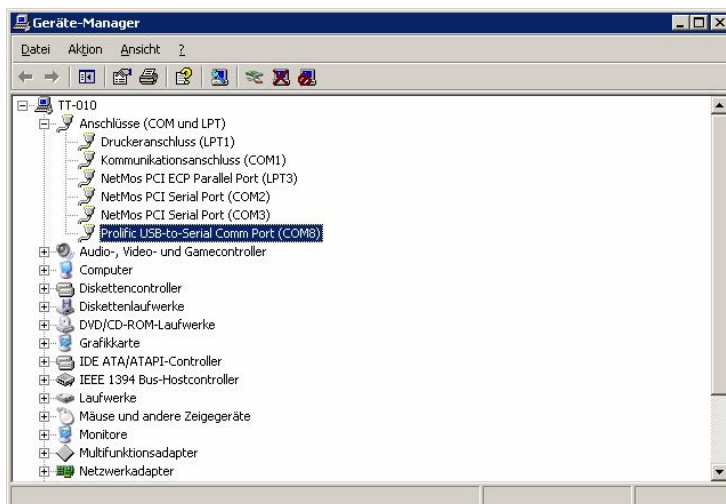


Abbildung 2: Geräte-Manager

Dazu öffnen Sie den Gerätemanager und suchen nach der Sektion „Anschlüsse (COM und LPT)“. Unter diesen Anschlüssen muß sich nun auch ein Eintrag mit der Bezeichnung „Prolific USB-to-Serial Comm Port“. Hinter diesem Eintrag ist auch der entsprechende COM Port vermerkt (z.B. COM8 siehe Abbildung 2: Geräte-Manager). Merken Sie sich den COM Port für das Firmware Update.

Um die neue Firmware in das Gerät zu programmieren, starten Sie die WinUpdate Software. In der WinUpdate Software wählen Sie dann in der Menüleiste den Menüpunkt „Einstellungen/RS232 Konfiguration“.

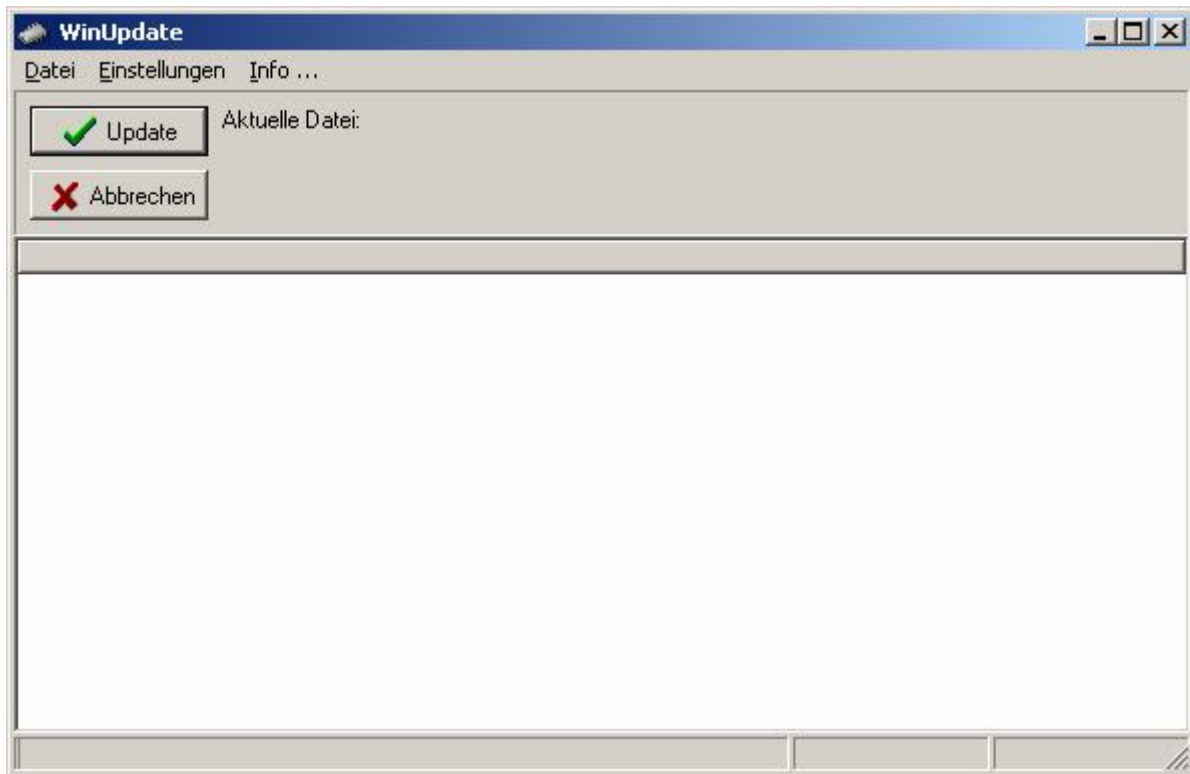


Abbildung 3: WinUpdate Software

Im Dialog „RS232 Einstellungen“ wählen Sie dann den entsprechende COM Port, den Sie im Geräte-Manager gefunden haben, aus (siehe Abbildung 4: RS232 Einstellungen) und bestätigen dies mit dem „OK“ Button.

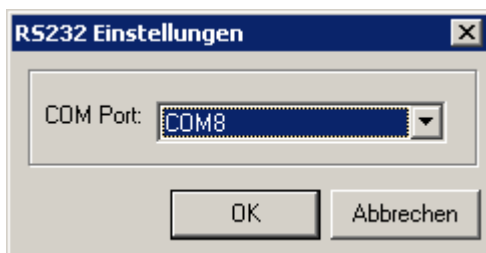


Abbildung 4: RS232 Einstellungen

Als nächstes wählen Sie über den Menüpunkt „Datei/Lade Datei“ die Firmware Datei aus, die Sie in das Gerät programmieren möchten (siehe Abbildung 5: Firmware Datei auswählen).

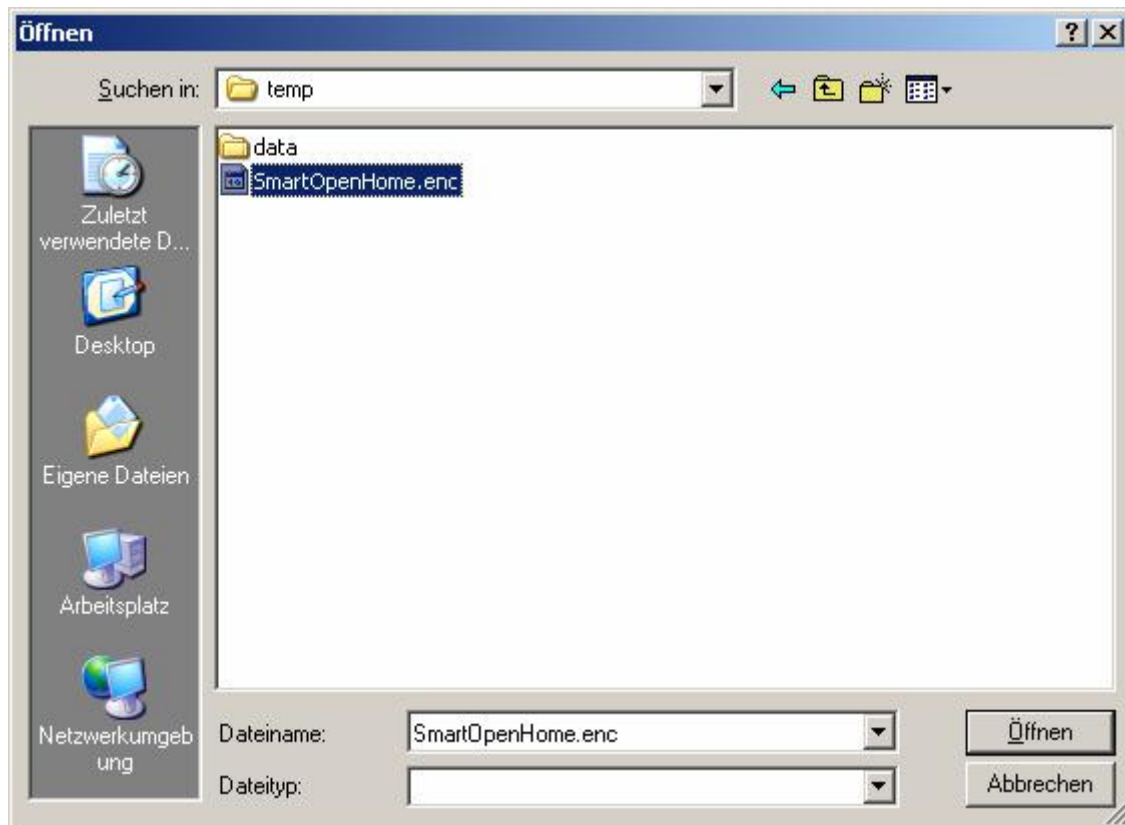


Abbildung 5: Firmware Datei auswählen

Über den Button „Update“ können Sie nun den Update Vorgang starten (siehe Abbildung 6: Firmware Programmierung). Wenn die Programmierung erfolgreich beendet wurde, müssen Sie das Gerät noch aus und wieder einschalten. Wenn die LED am Reader wieder leuchtet ist das System wieder betriebsbereit.

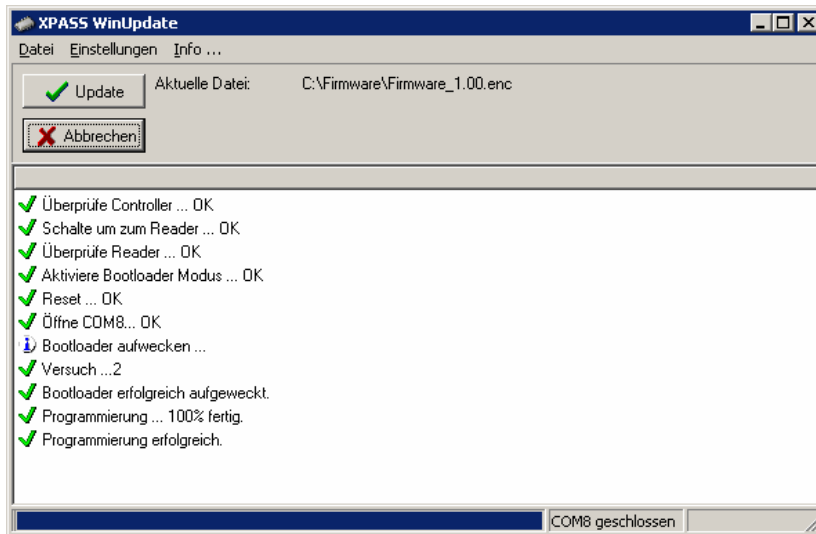


Abbildung 6: Firmware Programmierung